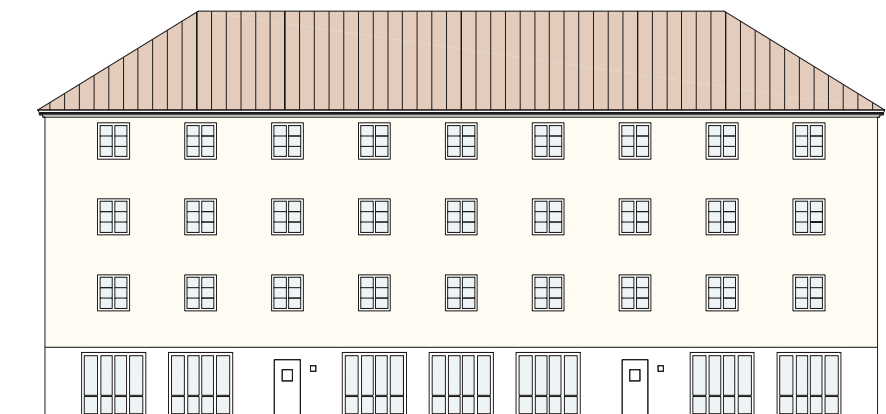


## Hus i grönska

Det nya huset är ett flerbostadshus i fyra våningar med 11 lägenheter. Byggnaden kommer att placeras på kvarterets innergård. Innergården består av grus- och gräsytor och några löv- och fruktträd. Gamla Enskede är planerad efter den klassiska trädgårdsstadens ideal och är av riksintresse för kulturminnesvården. Såningsmannen har av Stockholms stadsmuseum grönklassats och anses särskilt värdefull ur historisk, kulturhistorisk, miljömässig och konstnärlig synpunkt.

Därmed omfattas byggnaderna av "Plan- och bygglagen" och får inte förvanskas. Det som lyfts fram är bevarandet av trädgårdsstadens sammanhållna gatuum, med friliggande hus i grönska. Vid komplettering bör byggnaderna placeras och utformas så att den sammanhållna gatubilden respekteras. De ursprungliga husens karaktär ska bibehållas. Detta har Wåhlin fastigheter tagit fasta på och inkluderat i planerna för det nya huset.

Det nya huset är en fristående byggnad som genom sitt arkitektoniska uttryck signalerar vår tids formspråk, men som genom sin placering och storlek knyter an till den omgivande bebyggelsen. Flertalet av de större karaktärsskapande träden har kunnat sparas. Detta har varit en viktig del i projektet då träden bidrar till en god boende- och utemiljö. Träden har även sparats för att skapa en naturlig och mjuk övergång till den närliggande parken. Den gemensamma gården kommer därför bjuda på fina ytor med sol och upplevelse av grönska.



FASAD MOT SÖDER

**BYGGSTART** SEPTEMBER 2011**INFLYTTNING** SEPTEMBER 2012**HYRESRÄTTER** 11 ST.**Kontaktuppgifter:**Anette May  
Telefon 08-514 935 23Wåhlin fastigheter  
Box 515  
169 29 Solnaa.may@wahlinfastigheter.se  
www.wahlinfastigheter.se